

## İÇİNDEKİLER TABLOSU

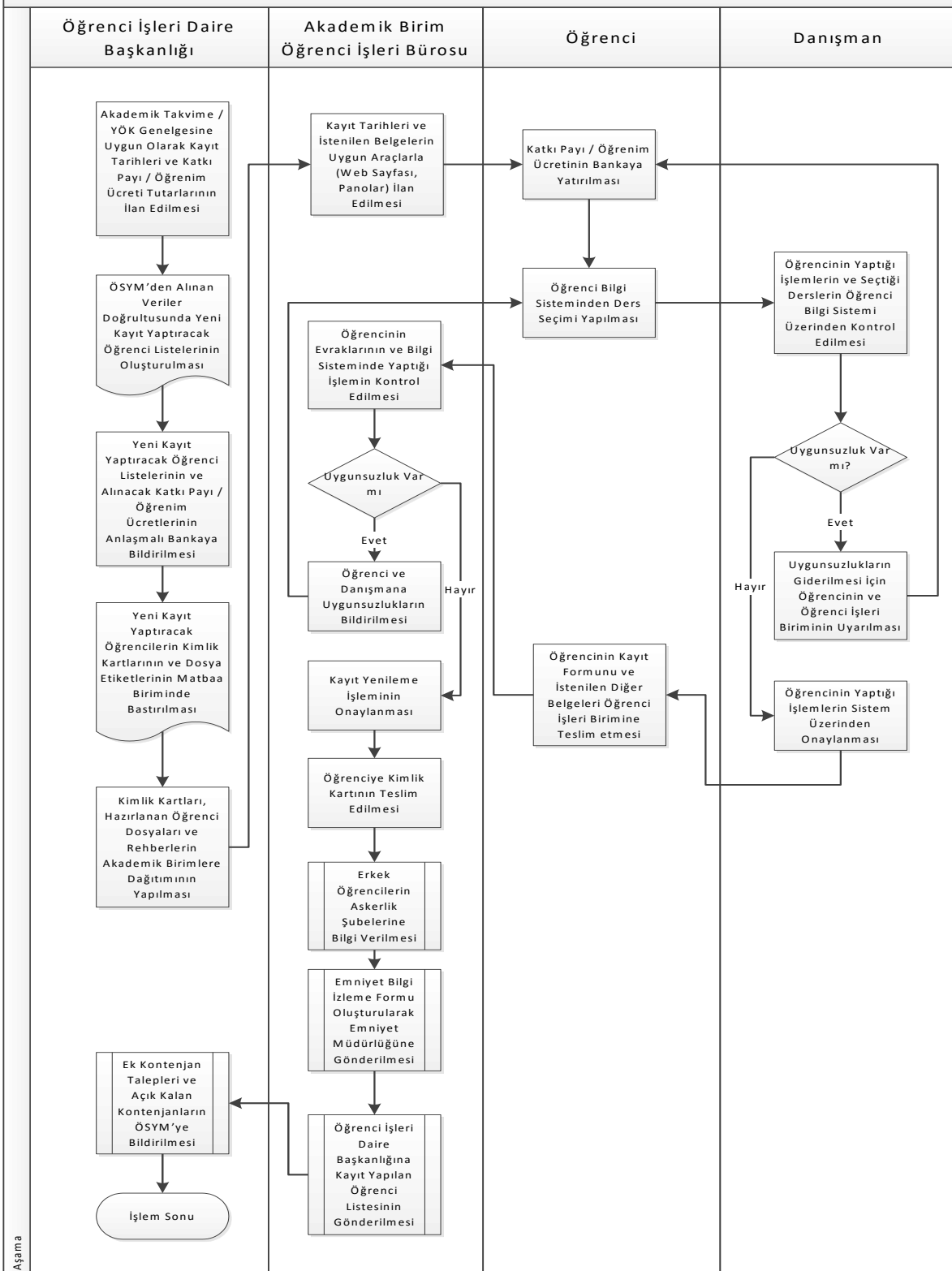
İÇİNDEKİLER TABLOSU.....	i
TURGUTLU MYO AKIŞ ŞEMALARI.....	2
2.1. ÖĞRENCİ İŞLERİ FAALİYETLERİ İŞ AKIŞ ŞEMALARI .....	2
2.2. MALİ FAALİYETLER İŞ AKIŞ ŞEMALARI.....	7
2.3. PERSONEL İŞLERİ FAALİYETLERİ İŞ AKIŞ ŞEMALARI.....	15
2.4. TAŞINIR MAL İŞLEMLERİ İŞ AKIŞ ŞEMALARI .....	20
2.5. TEKNİK HİZMETLER İŞ AKIŞ ŞEMALARI .....	26

## TURGUTLU MYO AKIŞ ŞEMALARI

### 2.1. Öğrenci İşleri Faaliyetleri İş Akış Şemaları

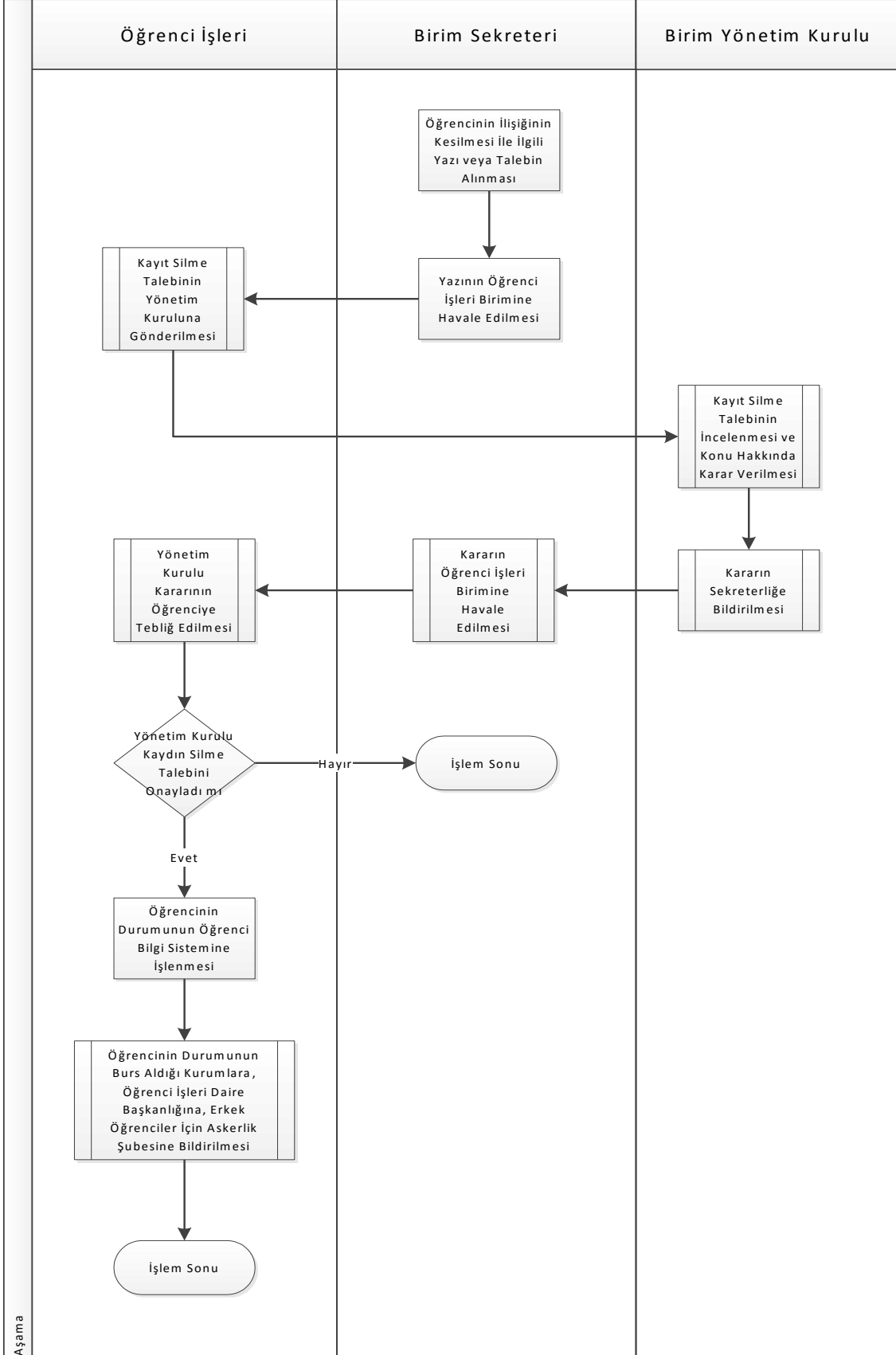
Öğrenci İşleri Faaliyetlerine İlişkin Başlıca Mevzuat	
Öğrenci Kayıt, Kayıt Yenileme ve Mezuniyet İşlemleri	2547 Sayılı Yükseköğretim Kanunu Celal Bayar Üniversitesi Önlisans ve Lisans Eğitim ve Öğretim Yönetmeliği Celal Bayar Üniversitesi Lisansüstü Eğitim ve Öğretim Yönetmeliği Celal Bayar Üniversitesi Tıp Fakültesi Eğitim- Öğretim ve Sınav Yönetmeliği
Öğrenci Disiplin İşlemleri	2547 Sayılı Yükseköğretim Kanunu Yükseköğretim Kurumları Öğrenci Disiplin Yönetmeliği

Yeni Kayıt İşlemi İş Akış Şeması

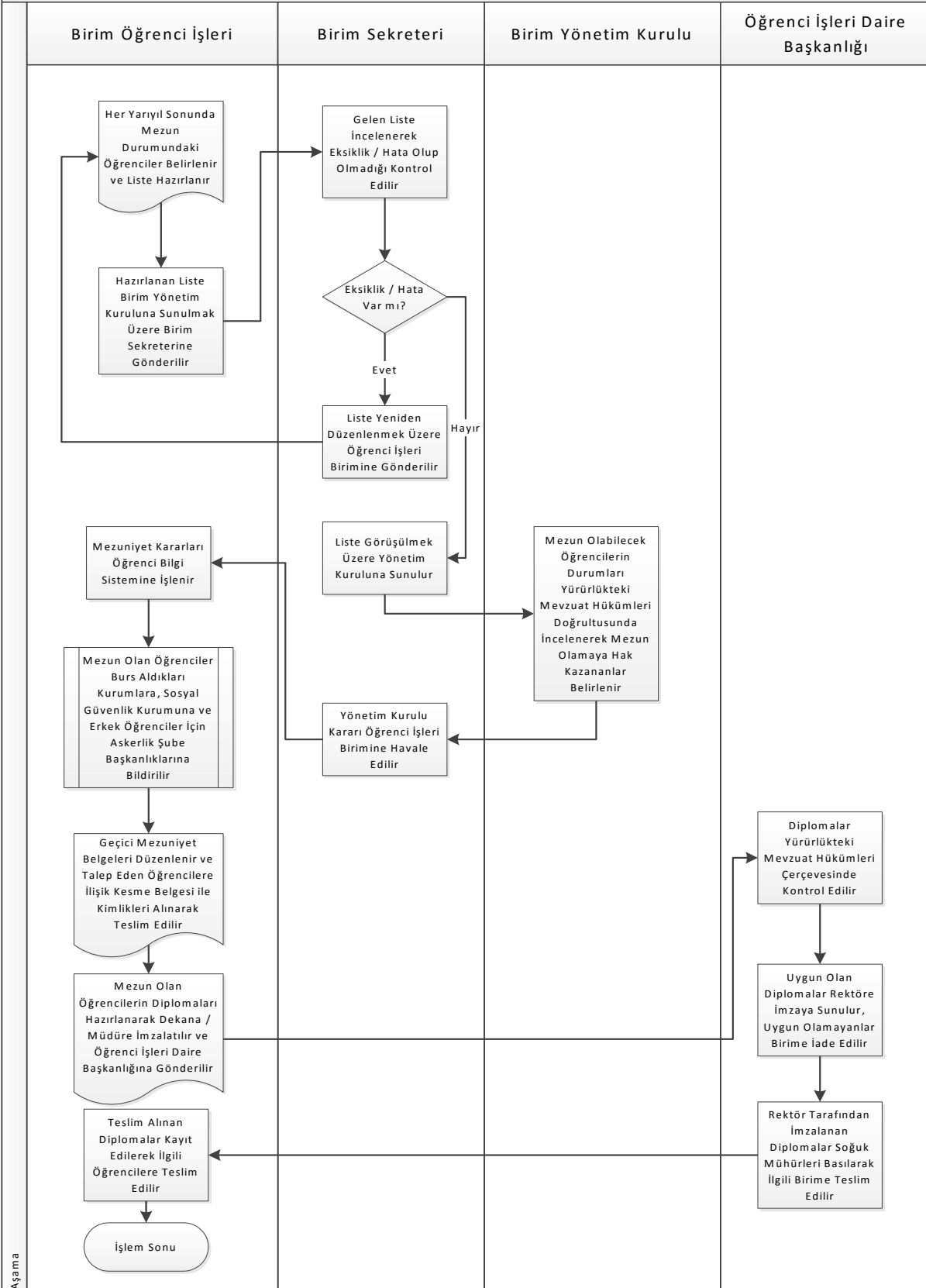




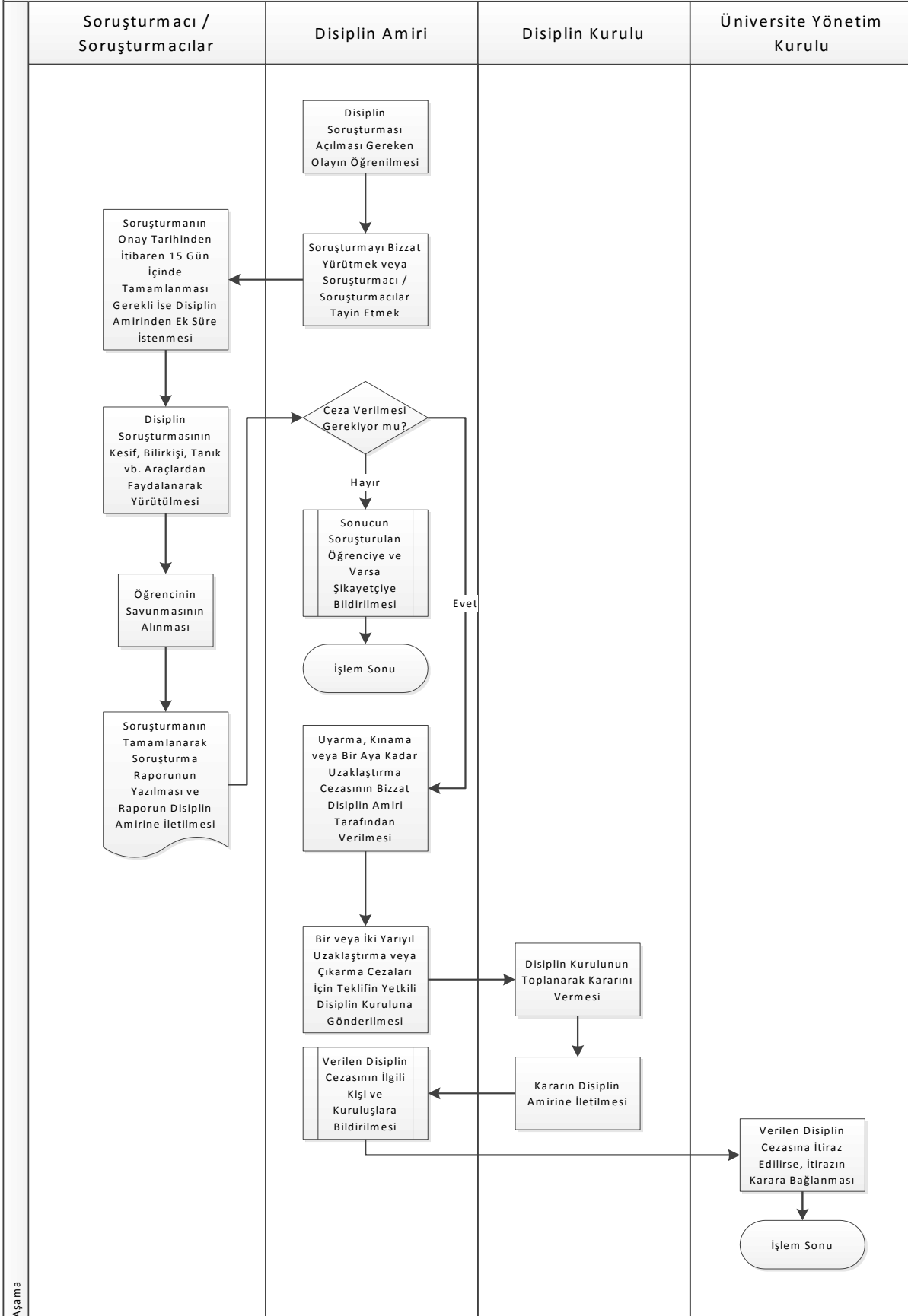
Kayıt Silme İşlemi Akış Şeması



Mezuniyet İşlemleri İş Akış Şeması



Öğrenci Disiplin Soruşturması İş Akış Şeması

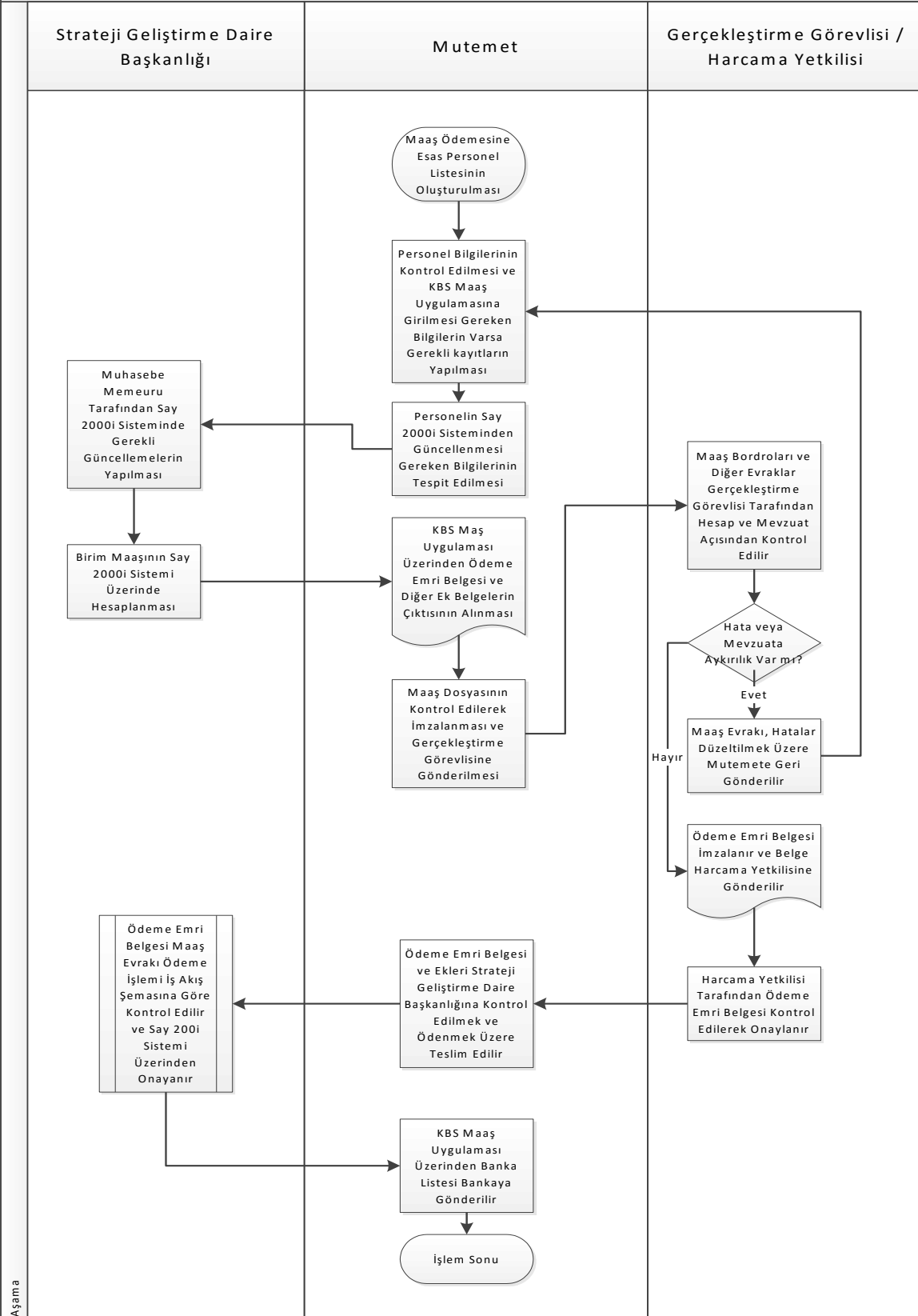


2.2.Mali  
Faaliyetler İş  
Akış  
Şemaları

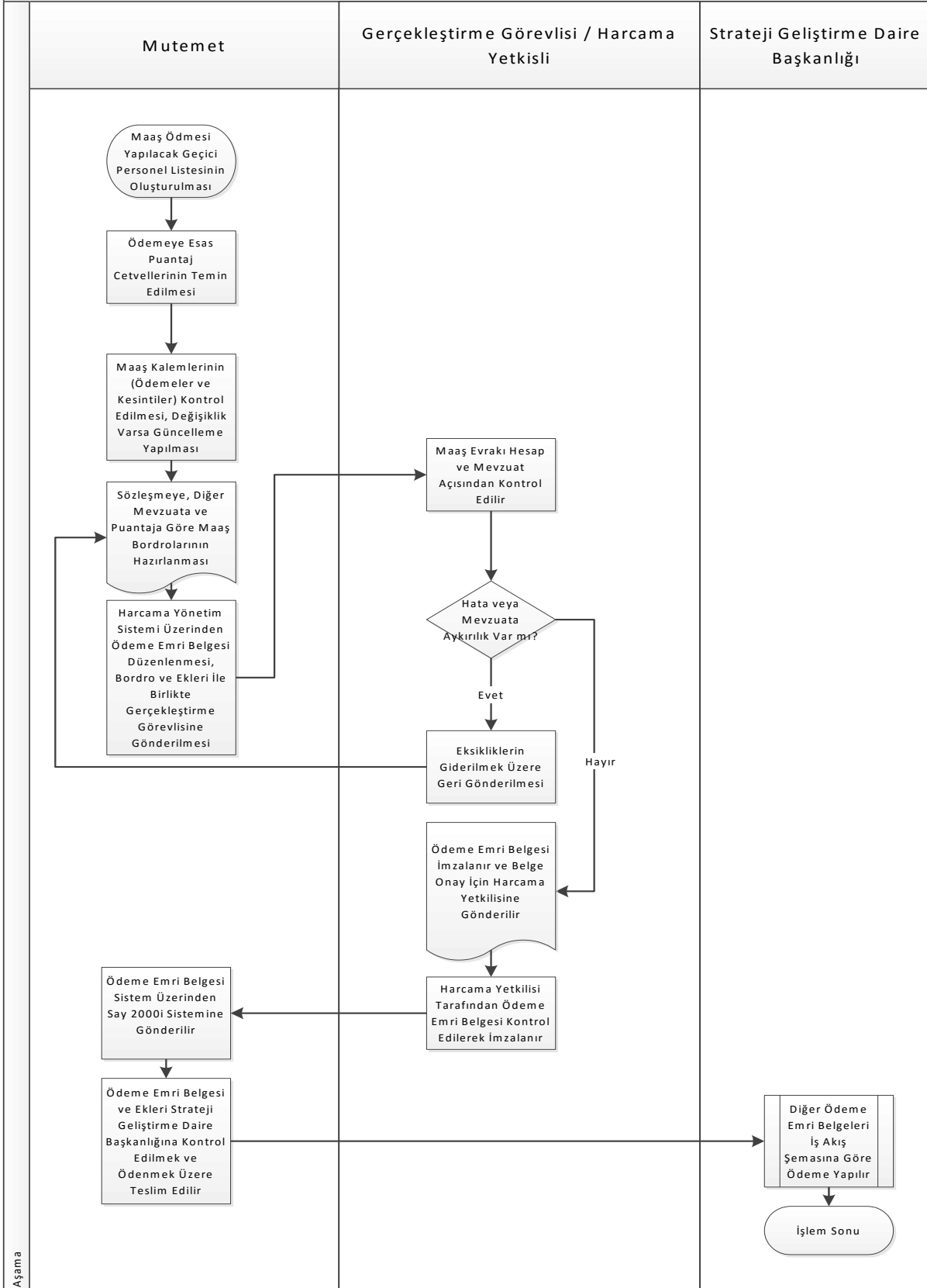
### Mali Faaliyetlere İlişkin Başlıca Mevzuat

Personel Ödemeleri İşlemleri	<p>657 Sayılı Devlet Memurları Kanunu</p> <p>2489 Sayılı Kefalet Kanunu</p> <p>2547 Sayılı Yükseköğretim Kanunu</p> <p>2914 Sayılı Yükseköğretim Personel Kanunu</p> <p>3843 Sayılı Yükseköğretim Kurumlarında İkili Öğretim Yapılması Hakkında Kanun</p> <p>4505 Sayılı Temsil Tazminatı Ödenmesi Hakkında Kanun</p> <p>4688 Sayılı Kamu Görevlileri Sendikaları ve Toplu Sözleşme Kanunu</p> <p>5434 Sayılı Türkiye Cumhuriyeti Emekli Sandığı Kanunu</p> <p>5510 Sayılı Sosyal Sigortalar ve Genel Sağlık Sigortası Kanunu</p> <p>6245 Sayılı Harcırah Kanunu</p> <p>375 Sayılı Kanun Hükmünde Kararname</p> <p>631 Sayılı Kanun Hükmünde Kararname</p> <p>2000/457 Sayılı Bakanlar Kurulu Kararı</p> <p>2005/8681 Sayılı Bakanlar Kurulu Kararı</p> <p>2006/10344 Sayılı Bakanlar Kurulu Kararı</p> <p>2006/10808 Sayılı Bakanlar Kurulu Kararı</p> <p>2008/13694 Sayılı Bakanlar Kurulu Kararı</p> <p>2008/14012 Sayılı Bakanlar Kurulu Kararı</p> <p>161 Seri Numaralı Devlet Memurları Kanunu Genel Tebliği</p> <p>162 Seri Numaralı Devlet Memurları Kanunu Genel Tebliği</p> <p>2012/1 Sayılı Kamu Görevlileri Hakem Kurulu Kararı</p> <p>Yabancı Dil Tazminatı Miktarlarının Tespitine İlişkin Esaslar</p>
Satın Alma, İhale İşlemleri	<p>4734 Sayılı Kamu İhale Kanunu</p> <p>4735 Sayılı Kamu İhale Sözleşmeleri Kanunu</p> <p>Merkezi Yönetim Harcama Belgeleri Yönetmeliği</p> <p>Merkezi Yönetim Harcama Belgeleri Hakkında Genel Tebliğ</p>

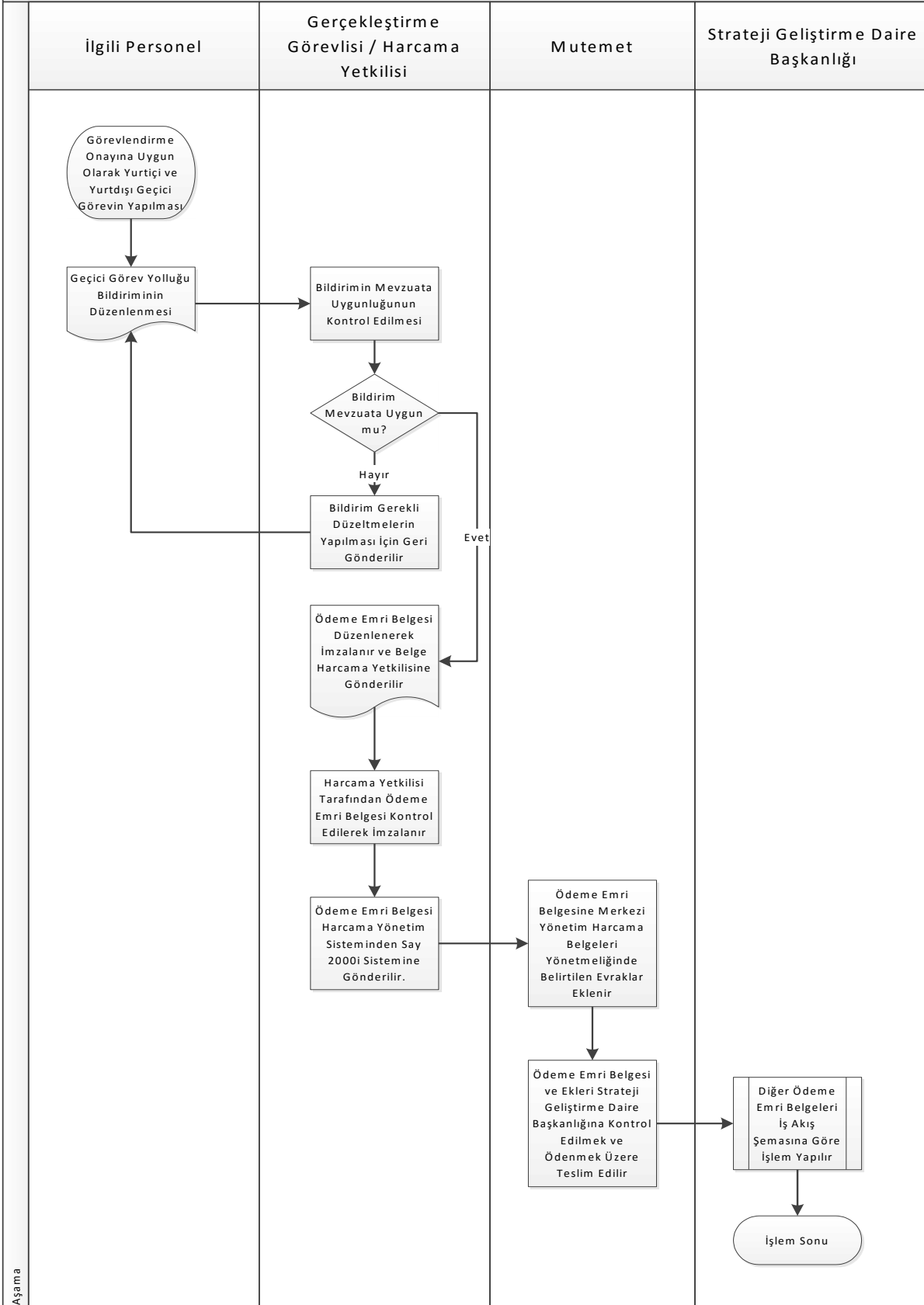
**Maaş Ödeme Emri Belgesi Hazırlama İş Akış Şeması**



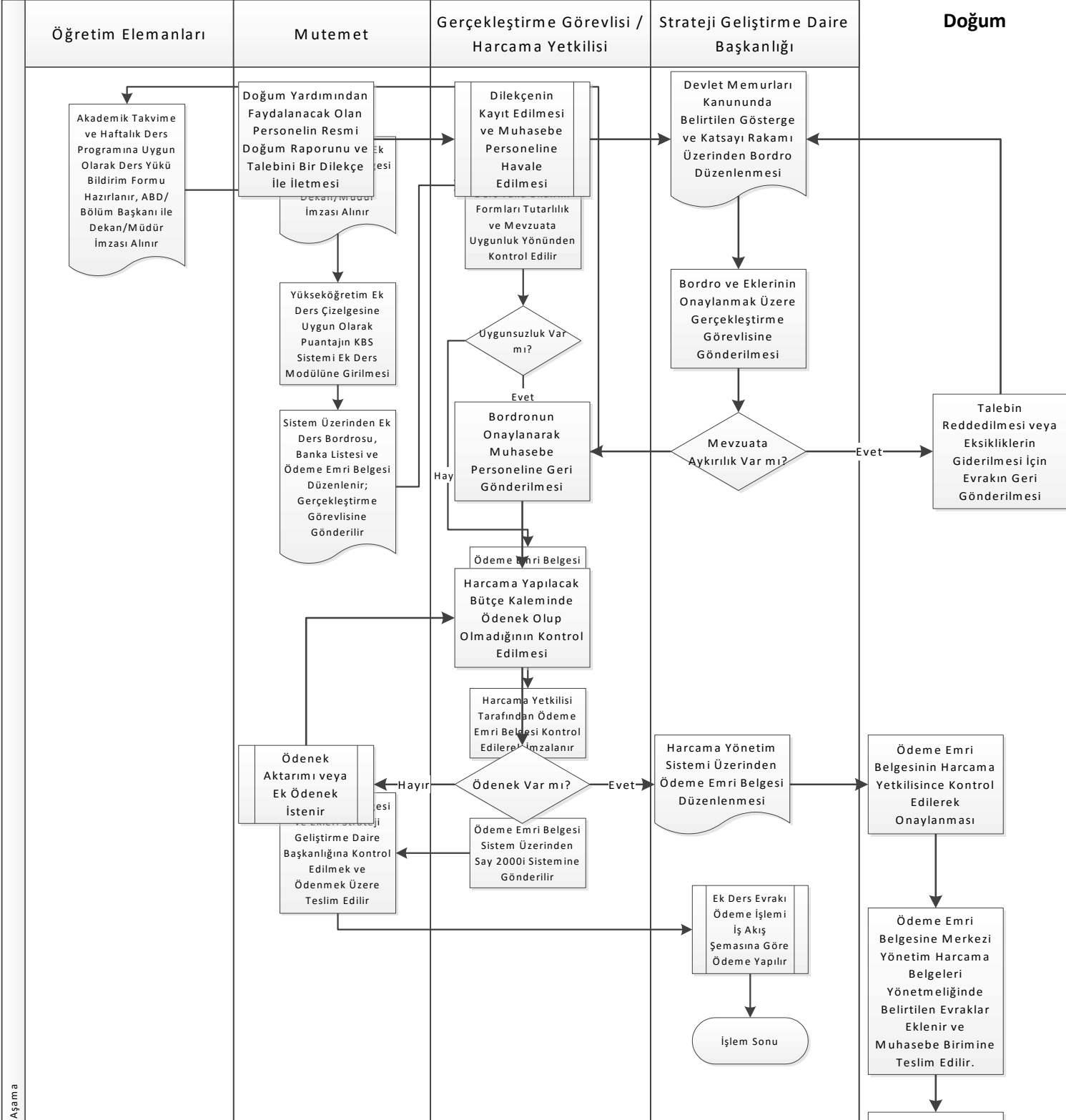
Geçici Personel (4/C) Maaş Ödemesi İş Akış Şeması



Geçici Görev Yolluğu Ödemesi İş Akış Şeması

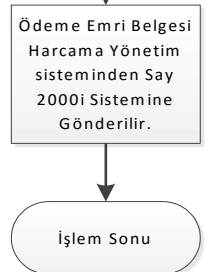


Ek Ders Ödeme Emri Belgesi Hazırlama İş Akış Şeması

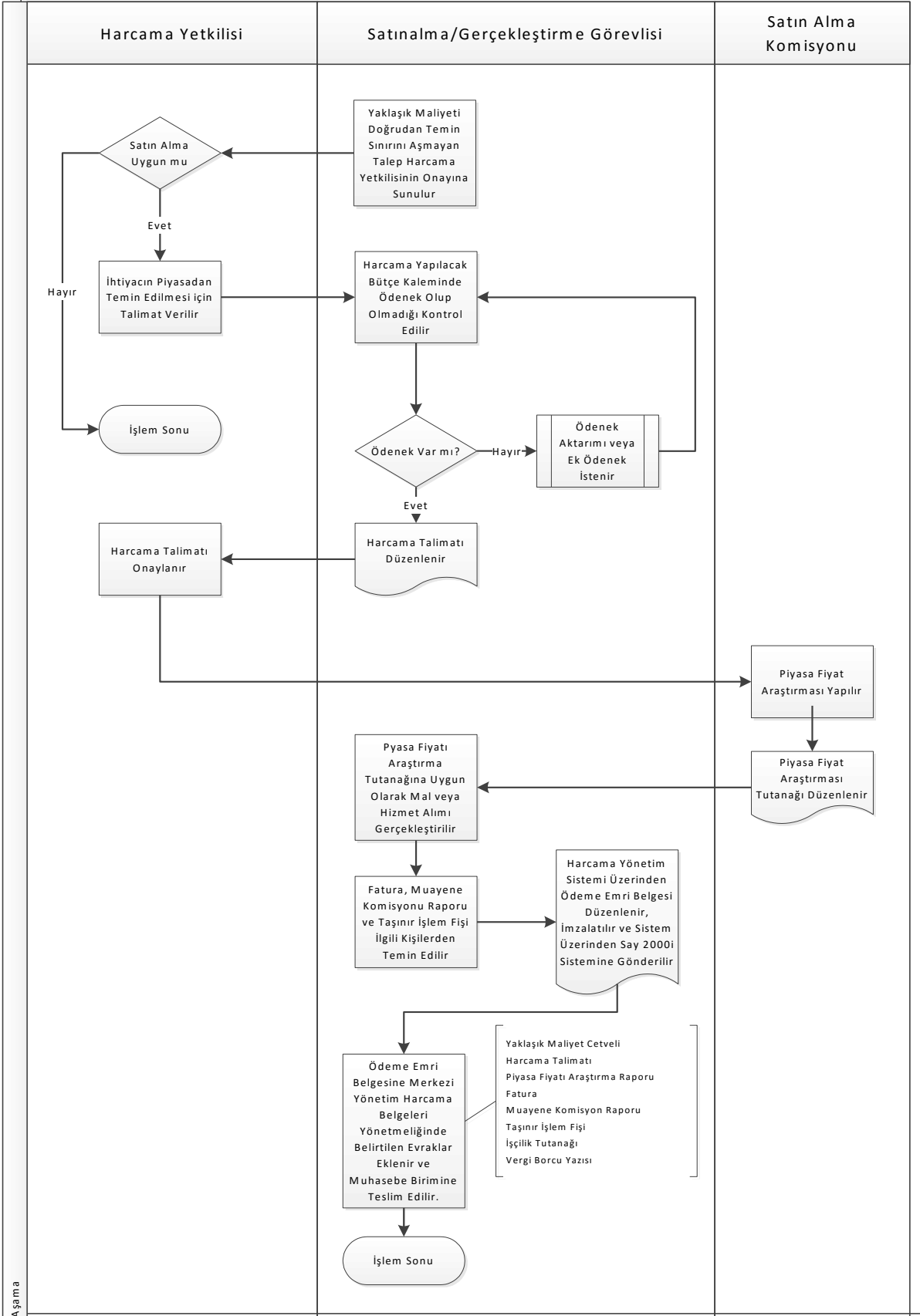


Yardımlı Ödemesi İş Akış

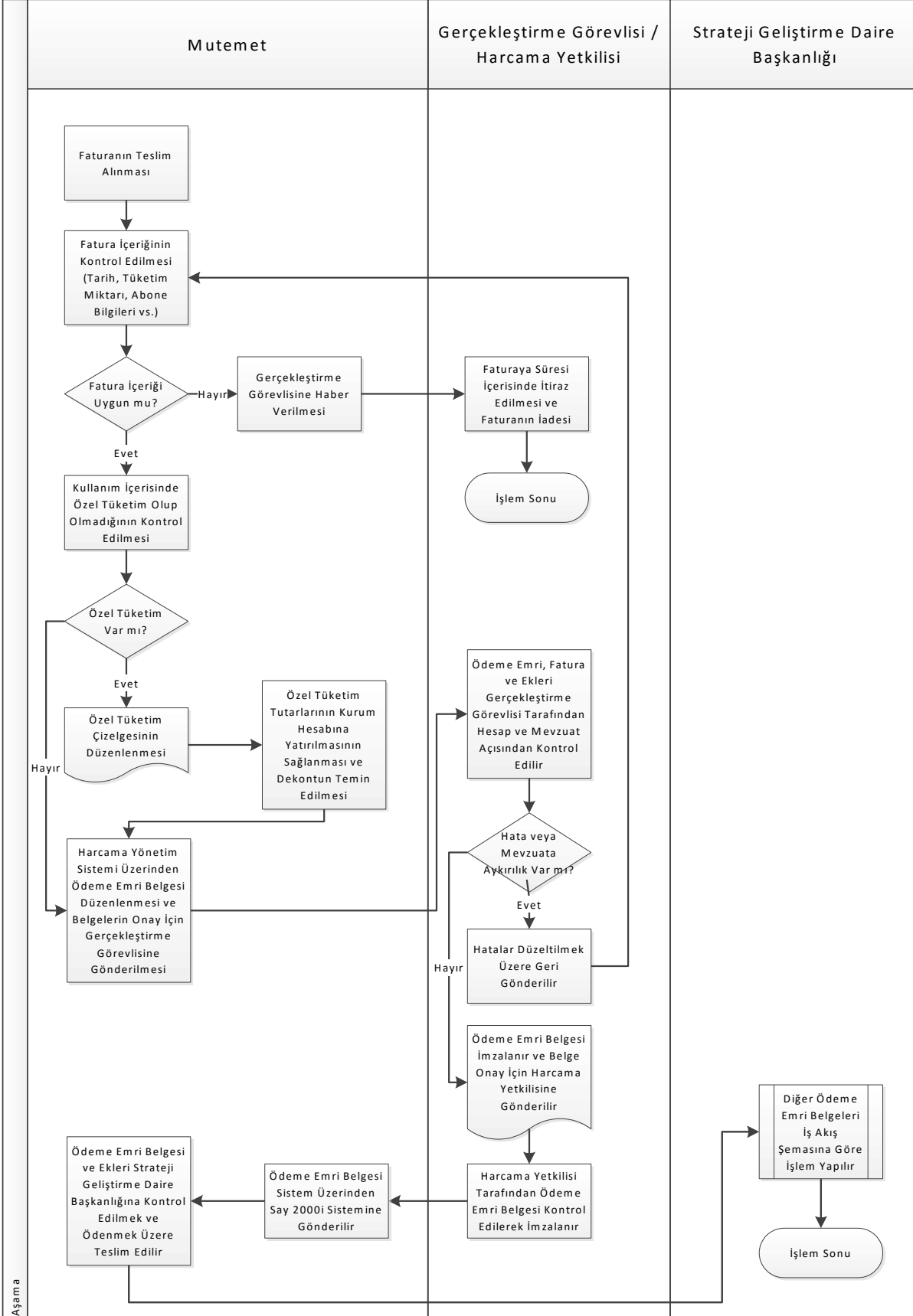
Şeması



Doğrudan Temin İşlemleri İş Akış Şeması



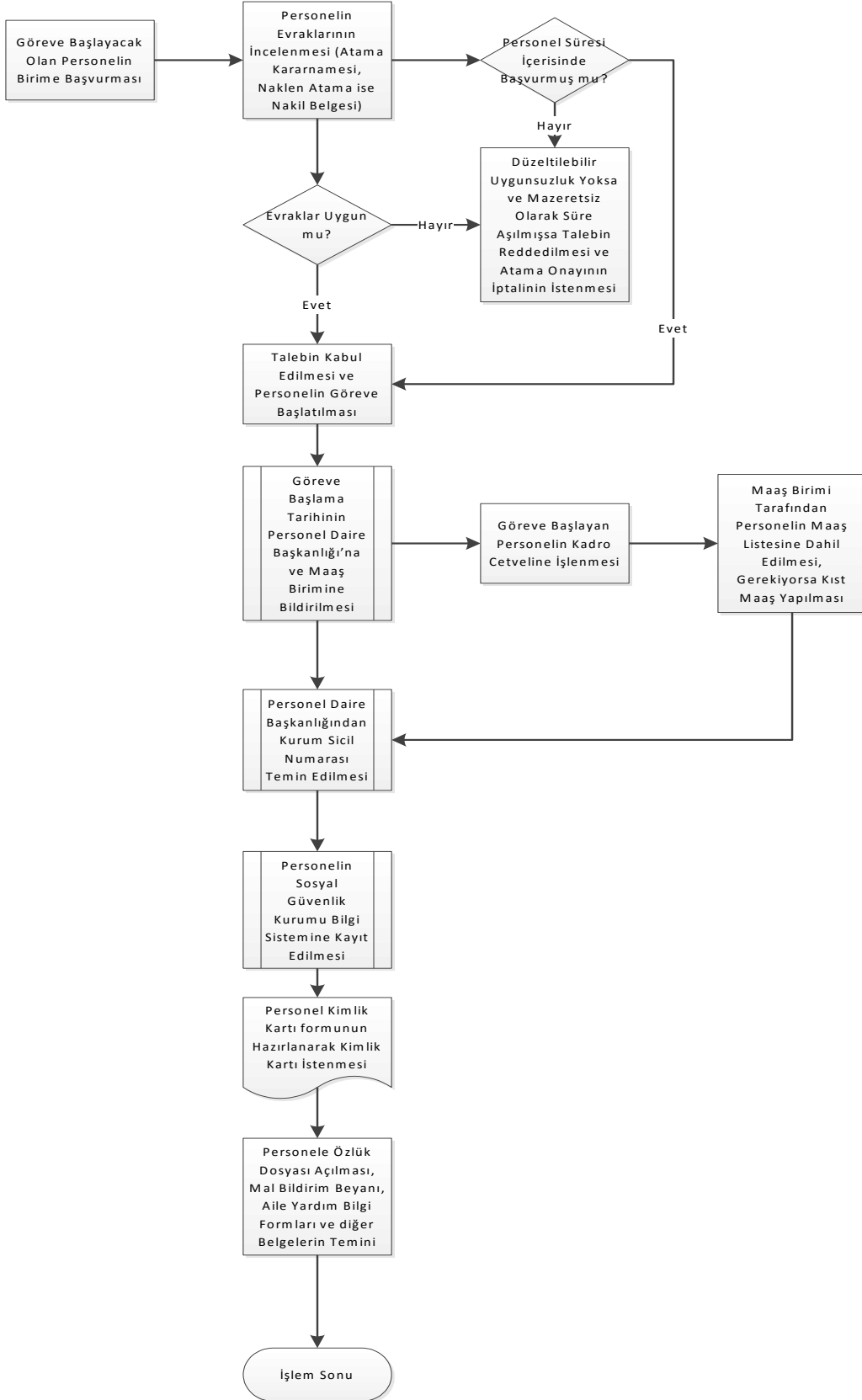
Elektrik, Su, Telefon, Doğalgaz Giderlerinin Ödenmesi İş Akış Şeması



### 2.3. Personel İşleri Faaliyetleri İş Akış Şemaları

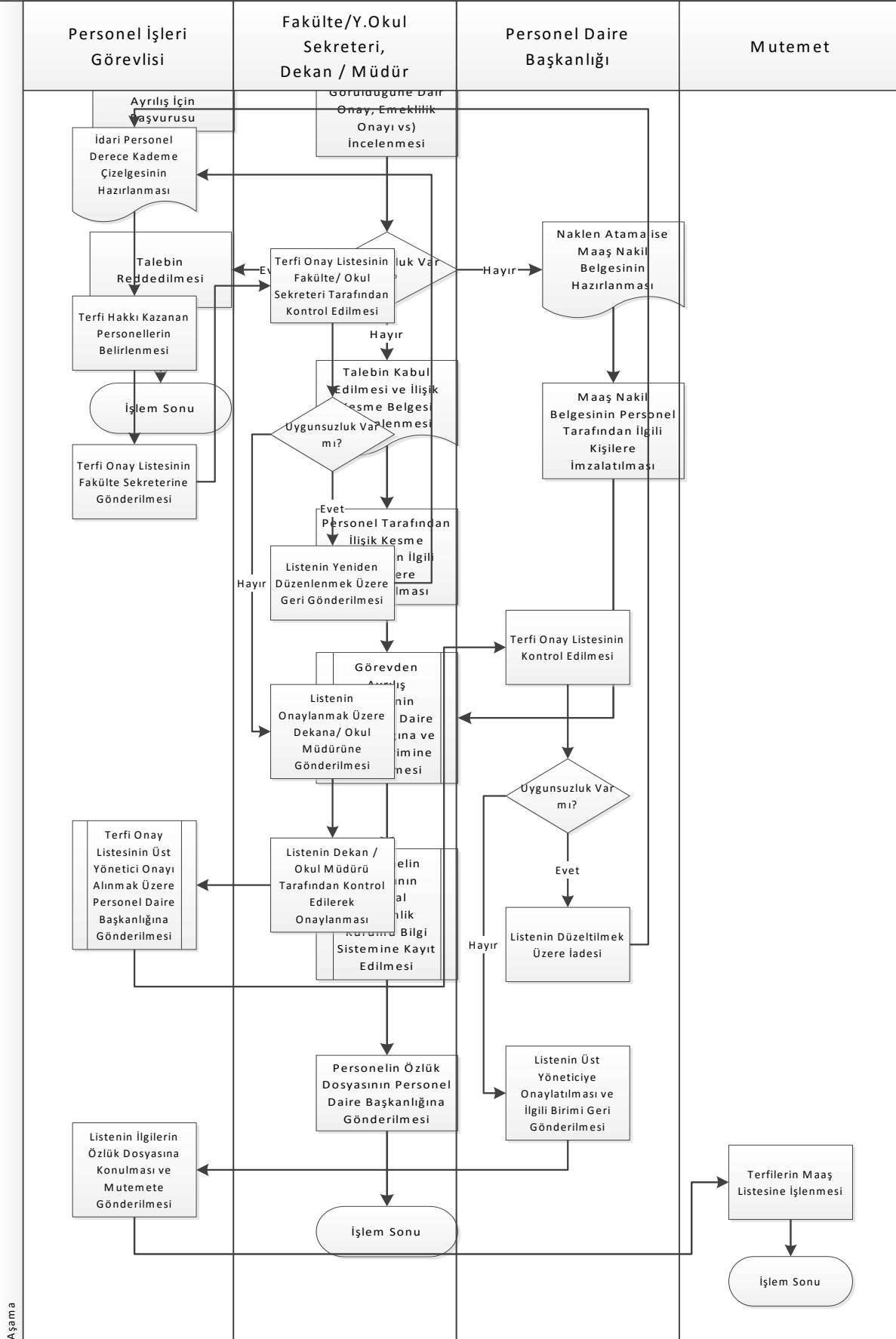
Personel İşleri Faaliyetlerine İlişkin Başlıca Mevzuat	
Personel Atama, Görevlendirme ve Özlük İşlemleri	657 Sayılı Devlet Memurları Kanunu 2547 Sayılı Yükseköğretim Kanunu 2914 Sayılı Yükseköğretim Personel Kanunu 3843 Sayılı Yükseköğretim Kurumlarında İkili Öğretim Yapılması Hakkında Kanun 4505 Sayılı Temsil Tazminatı Ödenmesi Hakkında Kanun 5434 Sayılı Türkiye Cumhuriyeti Emekli Sandığı Kanunu 375 Sayılı Kanun Hükmünde Kararname 631 Sayılı Kanun Hükmünde Kararname 2000/457 Sayılı Bakanlar Kurulu Kararı 2005/8681 Sayılı Bakanlar Kurulu Kararı 2006/10344 Sayılı Bakanlar Kurulu Kararı 2006/10808 Sayılı Bakanlar Kurulu Kararı 2008/13694 Sayılı Bakanlar Kurulu Kararı 2008/14012 Sayılı Bakanlar Kurulu Kararı 2012/2543 Sayılı Bakanlar Kurulu Kararı 2012/4092 Sayılı Bakanlar Kurulu Kararı 7/15754 Sayılı Sözleşmeli Personel Çalıştırılmasına İlişkin Esaslar (BKK) 83/7148 Yabancı Uyruklu Öğretim Elemanı Çalıştırılmasına İlişkin Esaslar (BKK) 161 Seri Numaralı Devlet Memurları Kanunu Genel Tebliği 162 Seri Numaralı Devlet Memurları Kanunu Genel Tebliği 2012/1 Sayılı Kamu Görevlileri Hakem Kurulu Kararı Yabancı Dil Tazminatı Miktarlarının Tespitine İlişkin Esaslar
Disiplin ve Yargılama İşlemleri	657 Sayılı Devlet Memurları Kanunu 2547 Sayılı Yükseköğretim Kanunu 2914 Sayılı Yükseköğretim Personel Kanunu 4483 Sayılı Memurlar ve Diğer Kamu Görevlilerinin Yargılanması Hakkında Kanun Yükseköğretim Kurumları Yönetici, Öğretim Elemanı ve Memurları Disiplin Yönetmeliği Disiplin Kurulları ve Disiplin Amirleri Hakkında Yönetmelik

### Personel Göreve Başlatma İş Akış Şeması

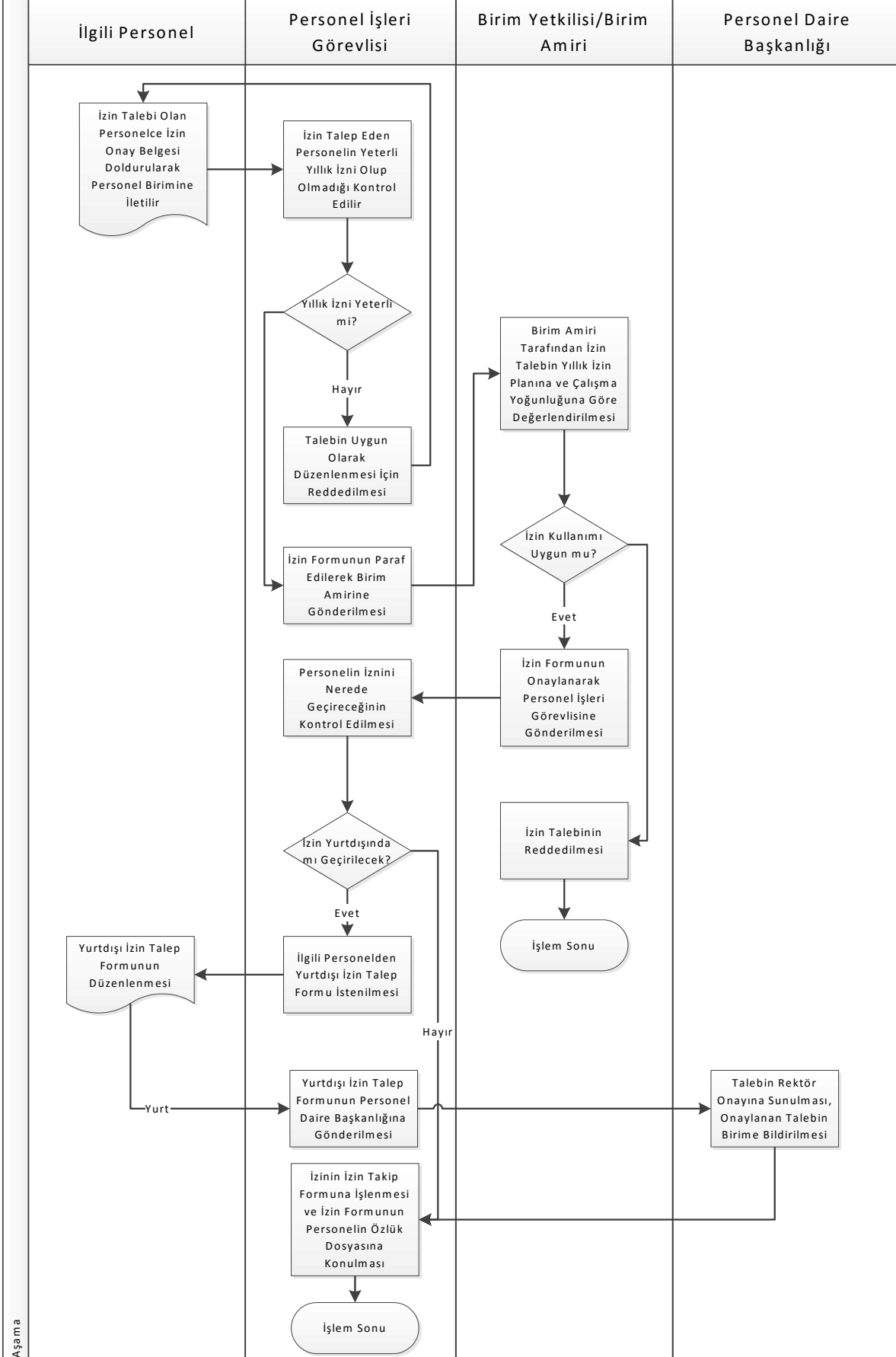


Personel  
Görevden  
Ayırma İş  
Akış Şeması

Personel Terfi İşlemleri İş Akış Şeması

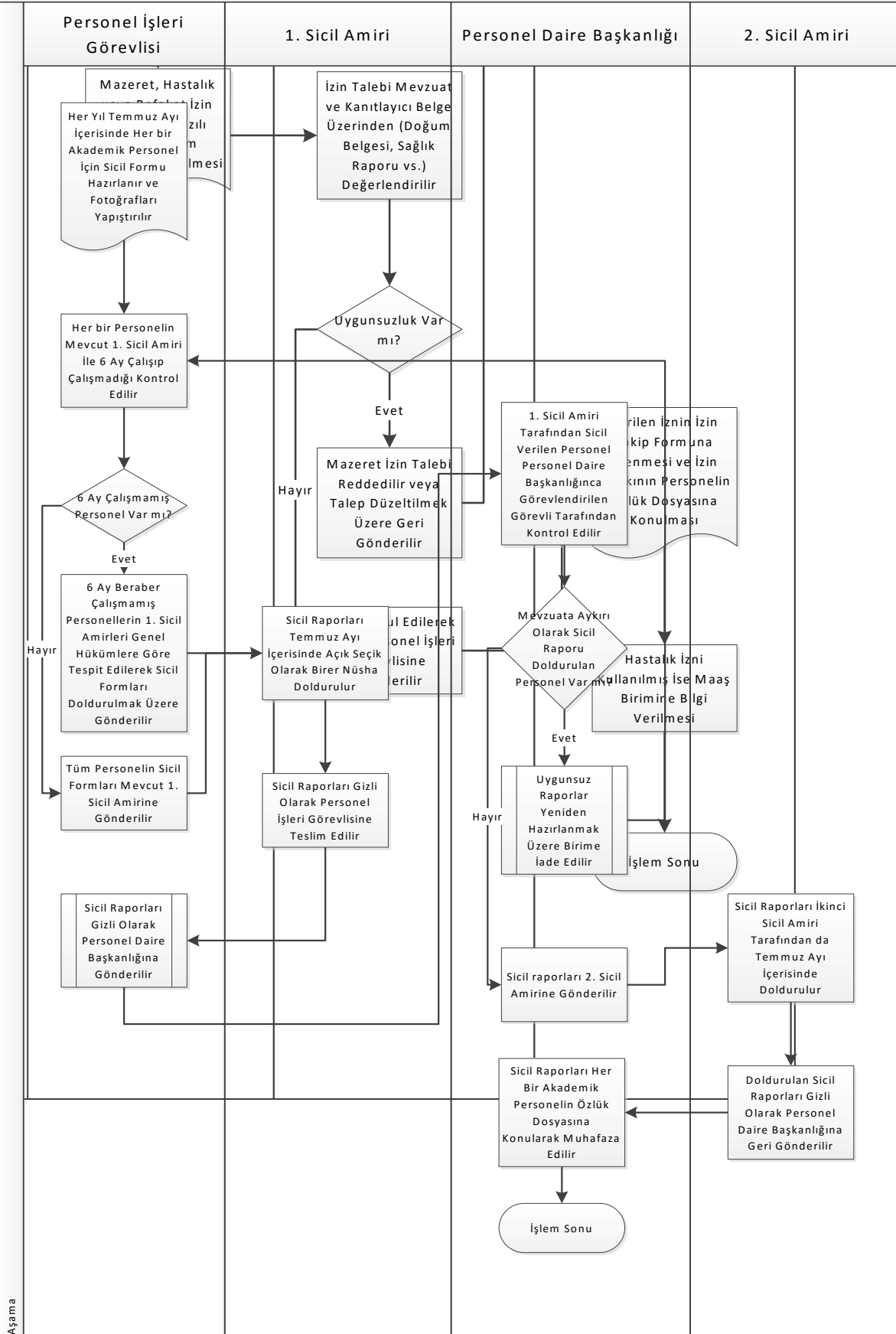


Yıllık İzin İşlemi İş Akış Şeması

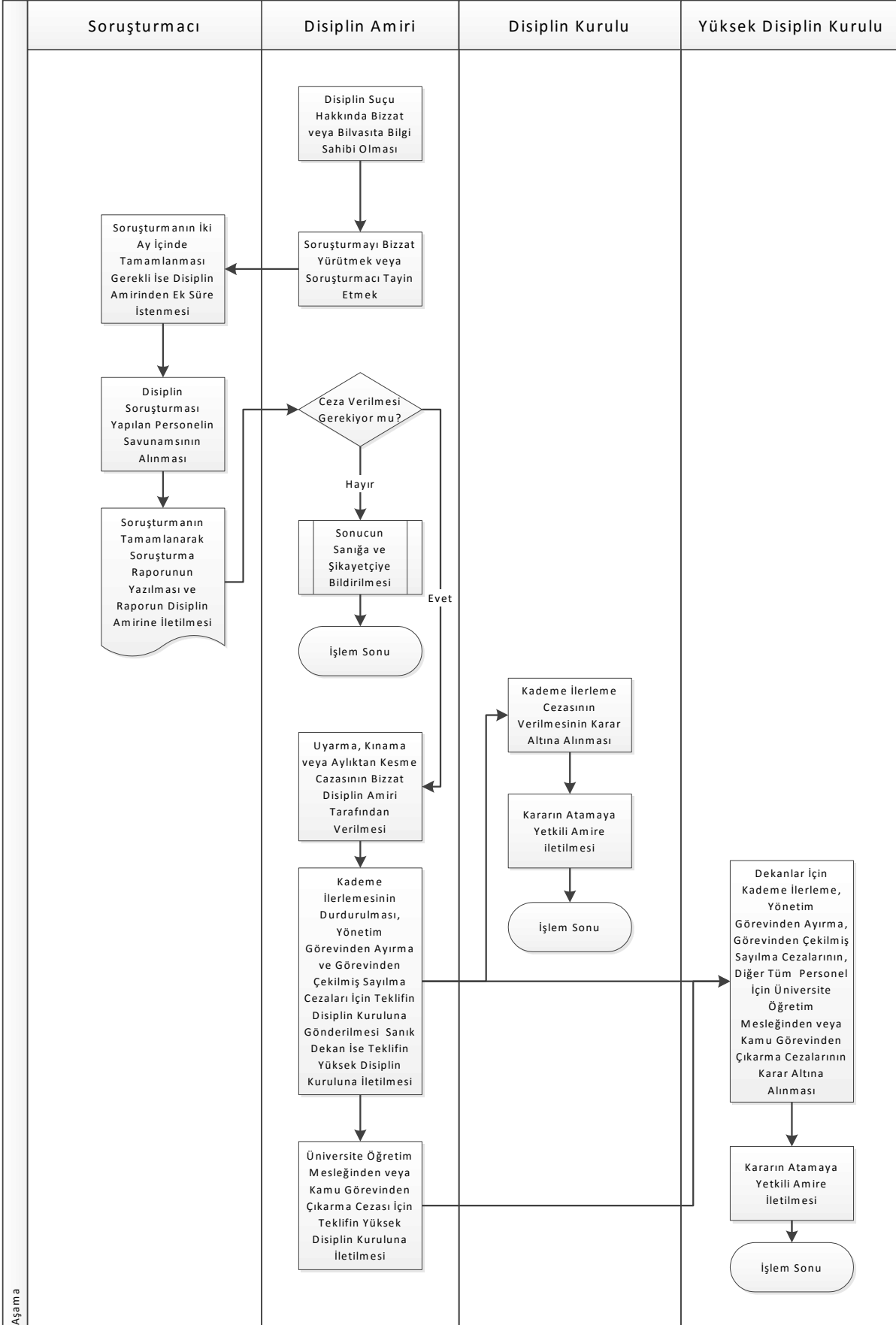


## Mazeret / Hastalık İzinleri İş Akış Şeması

### Akademik Personel Sicil İşlemi İş Akış Şeması



Personel Disiplin Soruşturması İş Akış Şeması

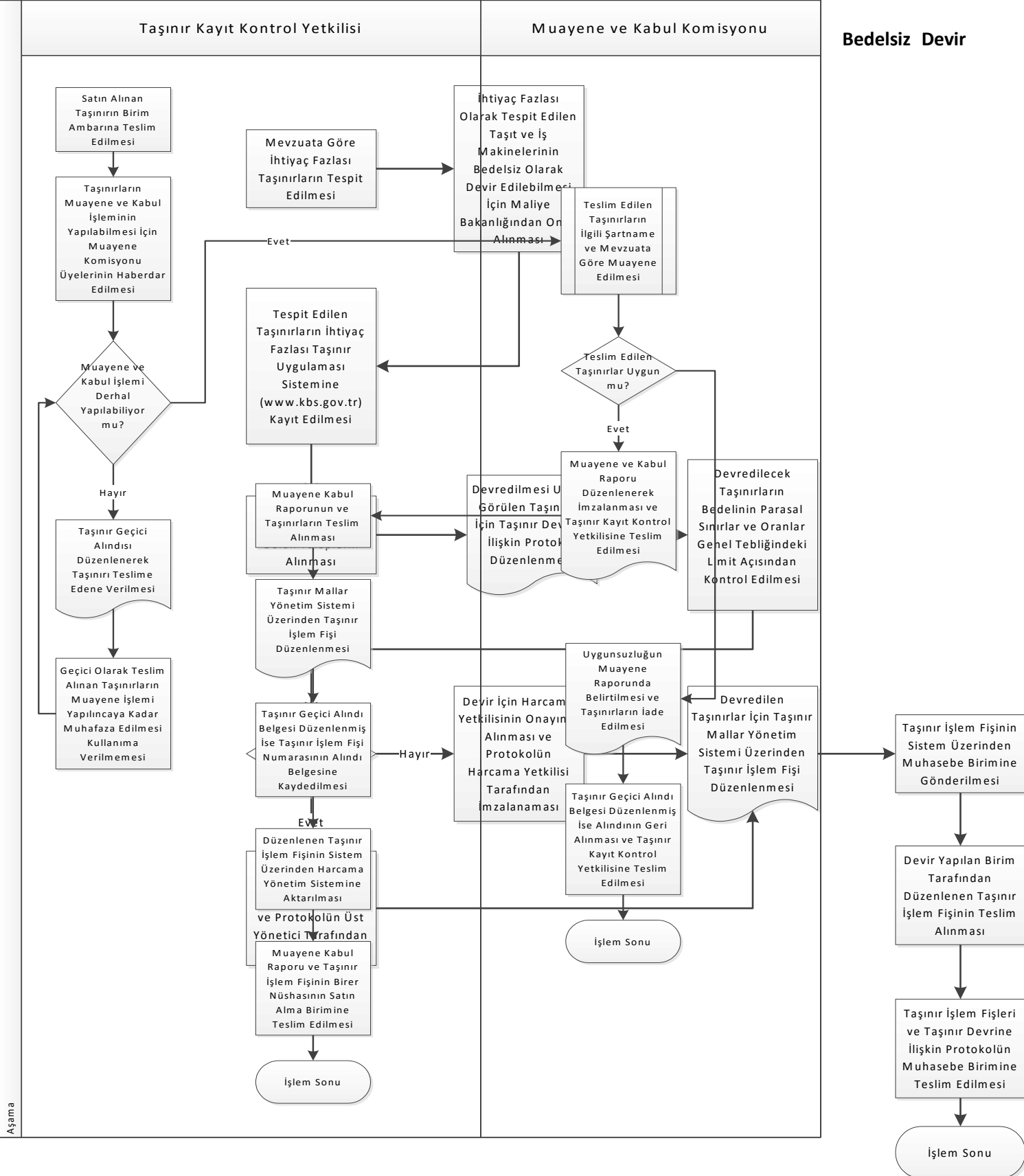


2.4. Taşınır Mal İşlemleri İş Akış Şemaları

### Taşınır Mal İşlemlerine İlişkin Başlıca Mevzuat

Taşınır Kayıt İşlemleri	5018 Sayılı Kamu Mali Yönetimi ve Kontrol Kanunu Türk Bayrağı Tüzüğü Taşınır Mal Yönetmeliği Mal Alımları Denetim Muayene ve Kabul İşlemlerine Dair Yönetmelik Taşınır Mal Yönetmeliği Genel Tebliği (Sayı 1) Taşınır Mal Yönetmeliği Genel Tebliği (Sayı 2) Taşınır Mal Yönetmeliği Genel Tebliği (Sayı 3) Parasal Sınırlar ve Oranlar Hakkında Tebliğ (İlgili Yıl)
-------------------------	---

**Satın Alınan Taşının Muayene Kabul ve Giriş Kaydı İş Akış Şeması**

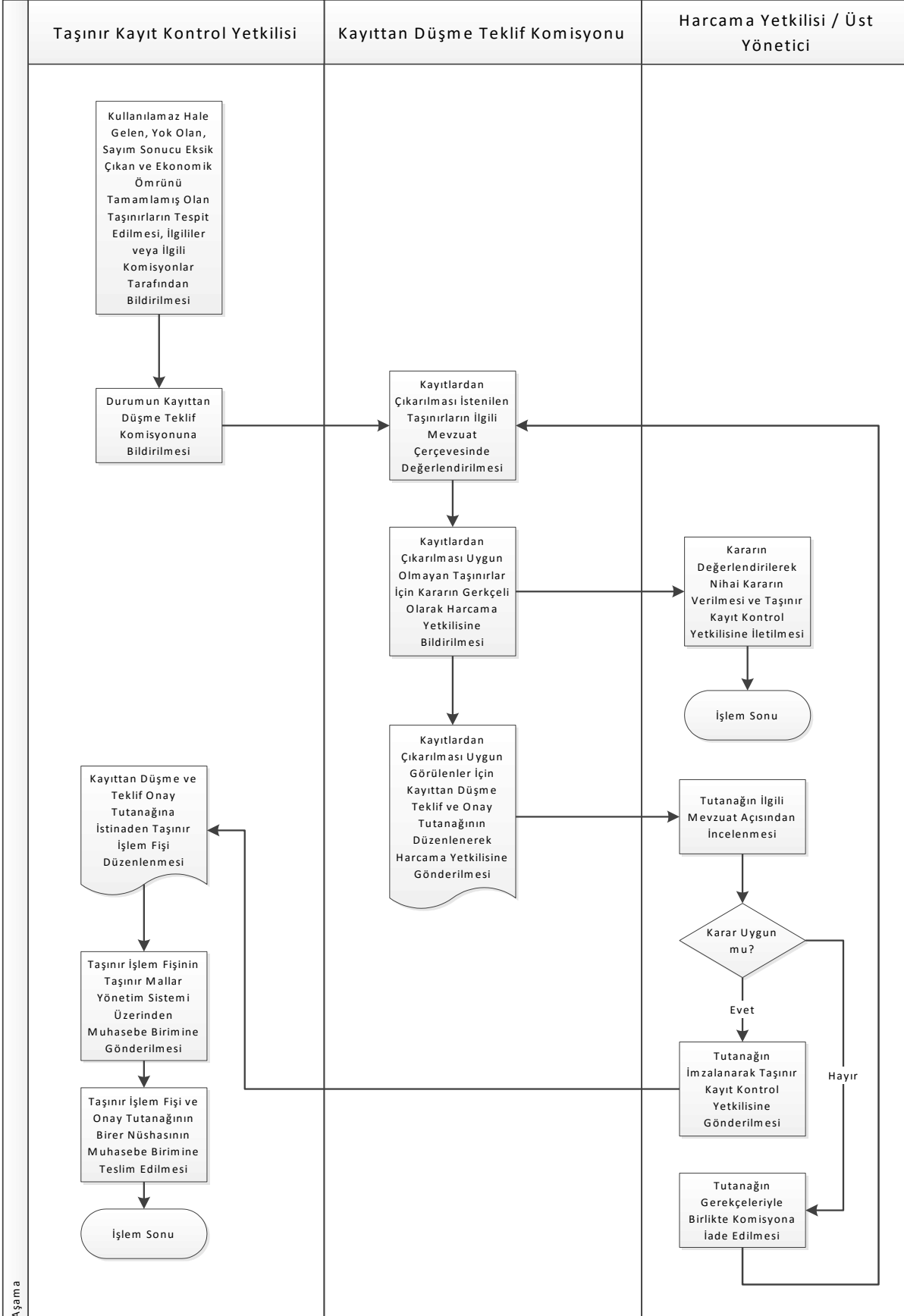




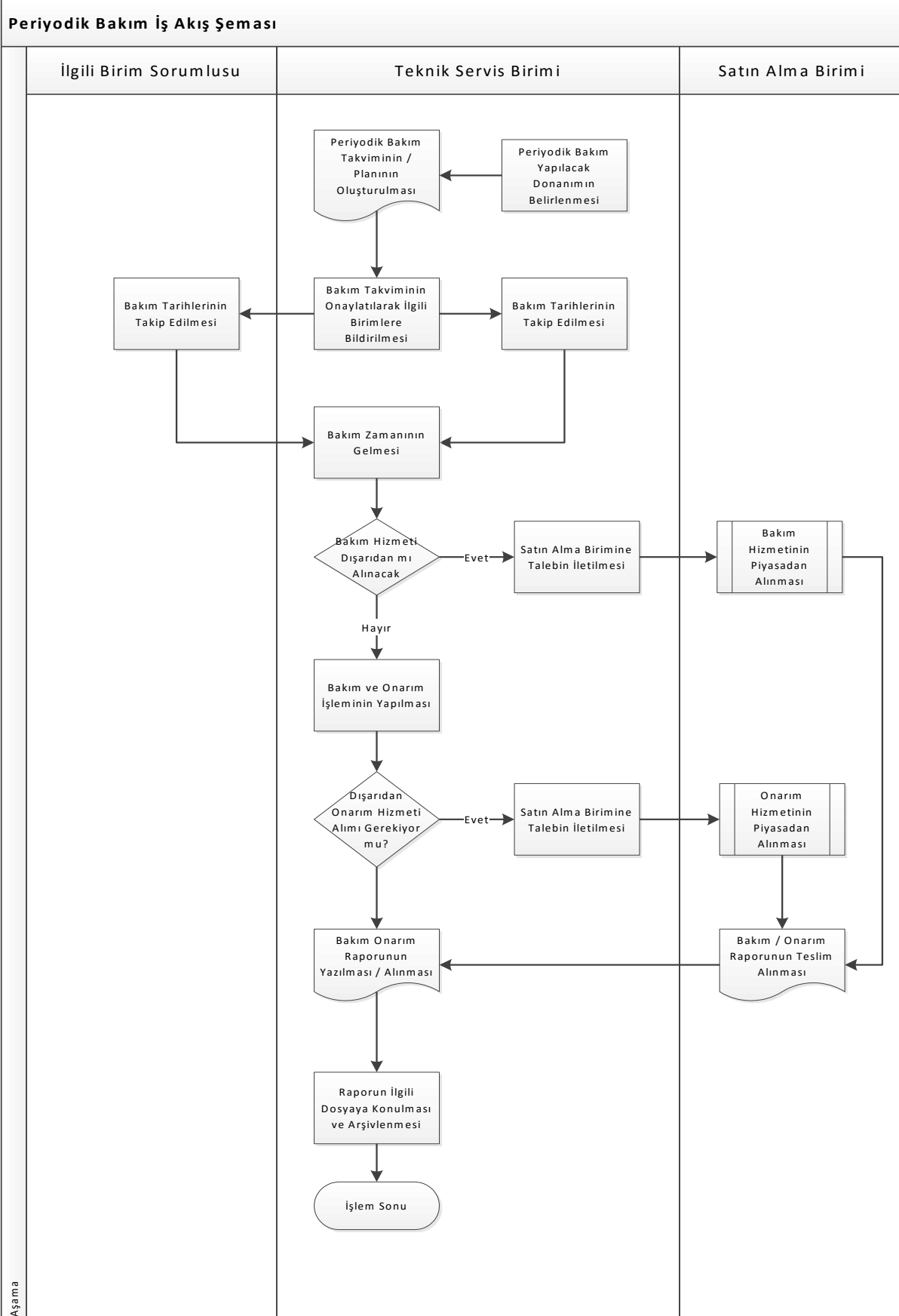
**Kayıt İşlemi İş Akış Şeması**



**Taşınırların Kayıtlardan Çıkarılması İş Akış Şeması**



## 2.5. Teknik Hizmetler İş Akış Şemaları



Tamirat / Onarım İşlemi İş Akış Şeması

